

# СКОРОСТ И ДИСТАНЦИЯ

**1. Избор на подходяща скорост – при избиране на скоростта водачите трябва да се съобразяват с пътната обстановка, с ограниченията на скоростта въведени с правила за движение или пътни знаци.**

**Тя трябва да бъде такава, че при внезапно възникнала опасност да успеят да спрат без да допуснат ПТП.**



**При движение по път с локви, кал или дребни камъни, скоростта трябва да е такава, че да не изпръскат, изцапат, ударят другите участници в движението.**



## 2. Максимално разрешени скорости от правилата за движение

Пътно превозно средство от:	Населено място	Извън населено място	Автомагистрала	Скоростен път
Категория А(А1)	50	80	100	90
Категория В(В1)	50	90	140	120
Категория С, D	50	80	100	90
Категория ВЕ, СЕ, DE	50	70	100	90
Категория Т	50	50		
Категория АМ	45	45		
Самоходни машини	40	40		
При теглене	40	40	70 с тв. връзка	70 с тв. връзка
Превоз на опасни товари(ADR)	40	50	90	90

### 3. Пътни знаци, които се отнасят за скоростта



**В26.**

Забранено е  
движение със  
скорост, по-висока  
от означената



**Ж19.**

Препоръчителна  
скорост

# Пътни знаци, които се отнасят за скоростта



**Г17.**  
Задължителна  
минимална  
скорост



**Г18.**  
Край на  
задължителната  
минимална  
скорост

# Пътни знаци, които се отнасят за скоростта



**B33.**

Край на  
въведената с пътен  
знак забрана за  
движение със  
скорост, по-висока  
от означената



**B34.**

Край на забраните,  
въведени с пътни  
знаци

**4. Правила за движение с твърде ниска скорост – на водачите е забранено да се движат с твърде ниска скорост без основателна причина.**

**Ако има такава причина, то ППС се обозначава с аварийни светлини или светлоотразителен триъгълник.**





**Когато при движение с твърде ниска скорост създава колона след себе си, водачът е длъжен да пропусне колоната при първа възможност.**





**5. Спирачен път – минималното разстояние на което може да спре дадено МПС при приложено максимално усилие върху спирачния педал.**

**Опасна зона за спиране е пътят който МПС изминава от момента на възприемане на опасността до момента на окончателното спиране.**

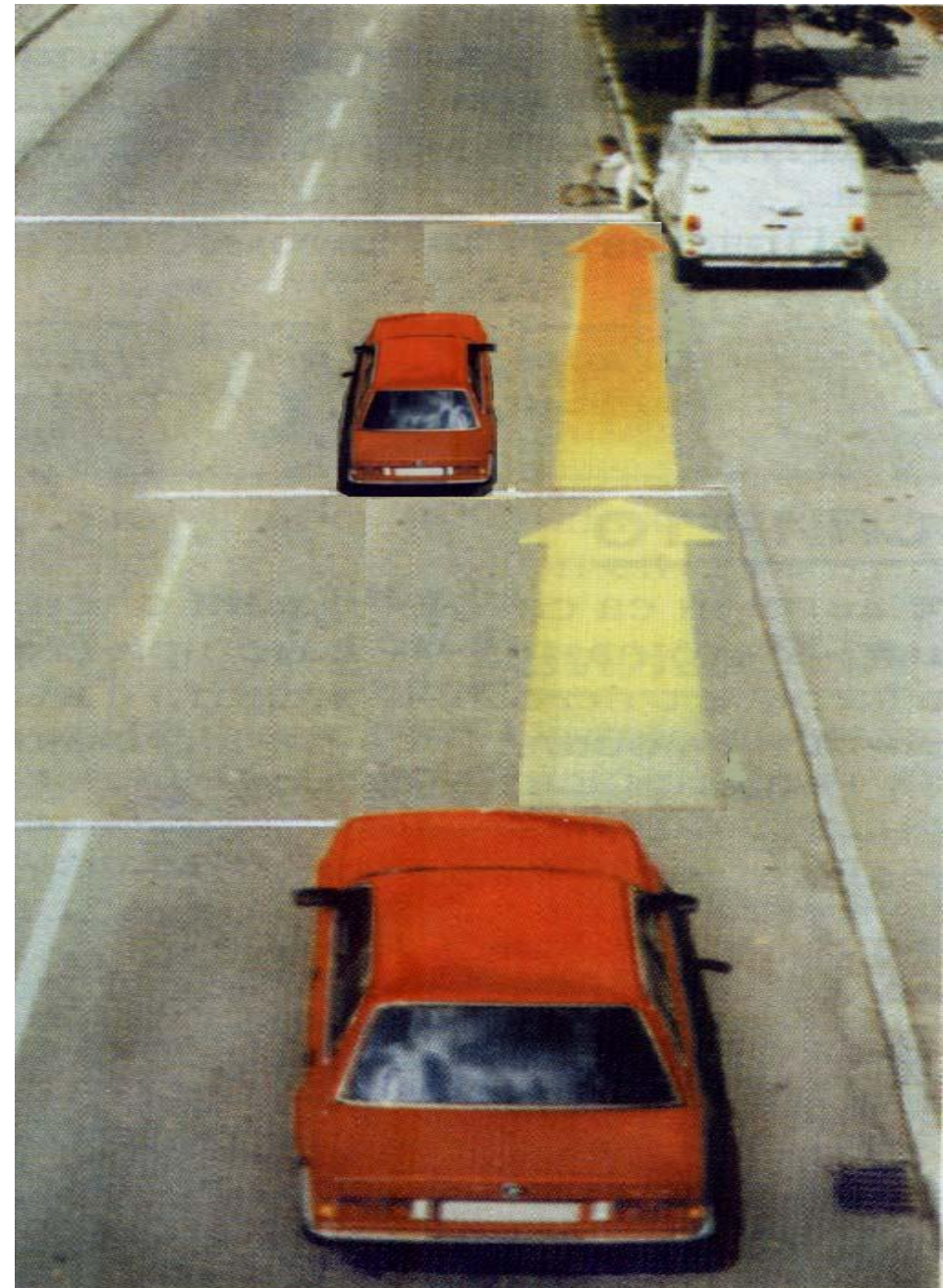


# **S опасна зона = S1+S2+S3**

**S1** – път, изминат през времето за реакция на водача

**S2** – път, изминат през времето за преодоляване на свободния ход на педала, хлабините на спиращите механизми и задействането на спиращата уредба.

**S3** – спиращен път

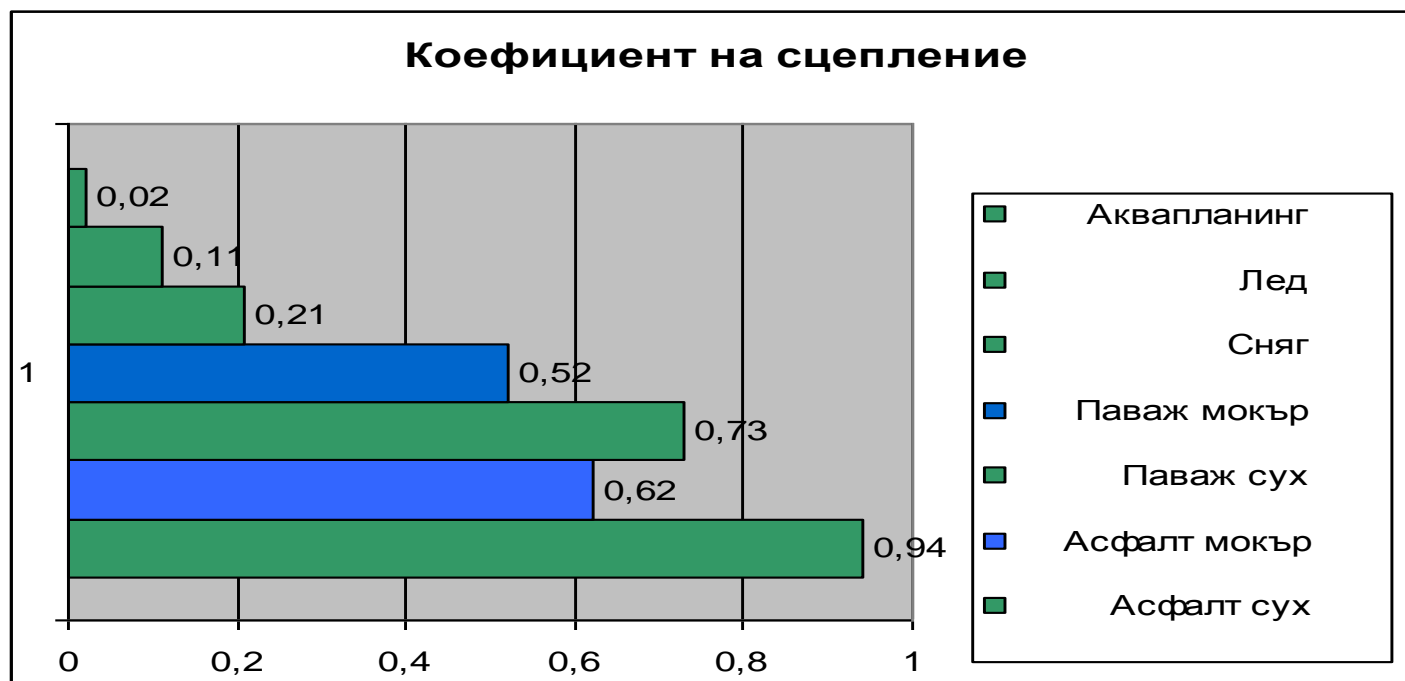


## 6. Коефициент на сцепление

**Коефициентът на сцепление зависи от състоянието на пътната настилка и от състоянието на гумите.**

**Колкото е по-голям коефициента на сцепление, толкова триенето на гумите с пътя е по-голямо и толкова е по-къс спирачния път.**

**Най-нисък е коефициента на сцепление между износена гума и лед и най-висок между нормална гума и суха неизносена пътна повърхност.**



**7. Дистанция – водачът на ППС е длъжен да се движи на такава дистанция зад друго ППС, че при внезапно намаляване на скоростта или спиране на това ППС да не допусне пътно транспортно произшествие.**





**Състоянието на пътя и скоростта на движението оказват най-голямо влияние при определяне дистанцията.**



При движение по сух път интервалът между ППС трябва да бъде не по-малък от 2 секунди, а по мокър път - 4 секунди.



**Метод на секундите за определяне на дистанцията.**

**Набелязва се неподвижен предмет за ориентир.**

**Когато движещото се пред нас ПС преминава покрай ориентира, започваме да броим – 21, 22.**

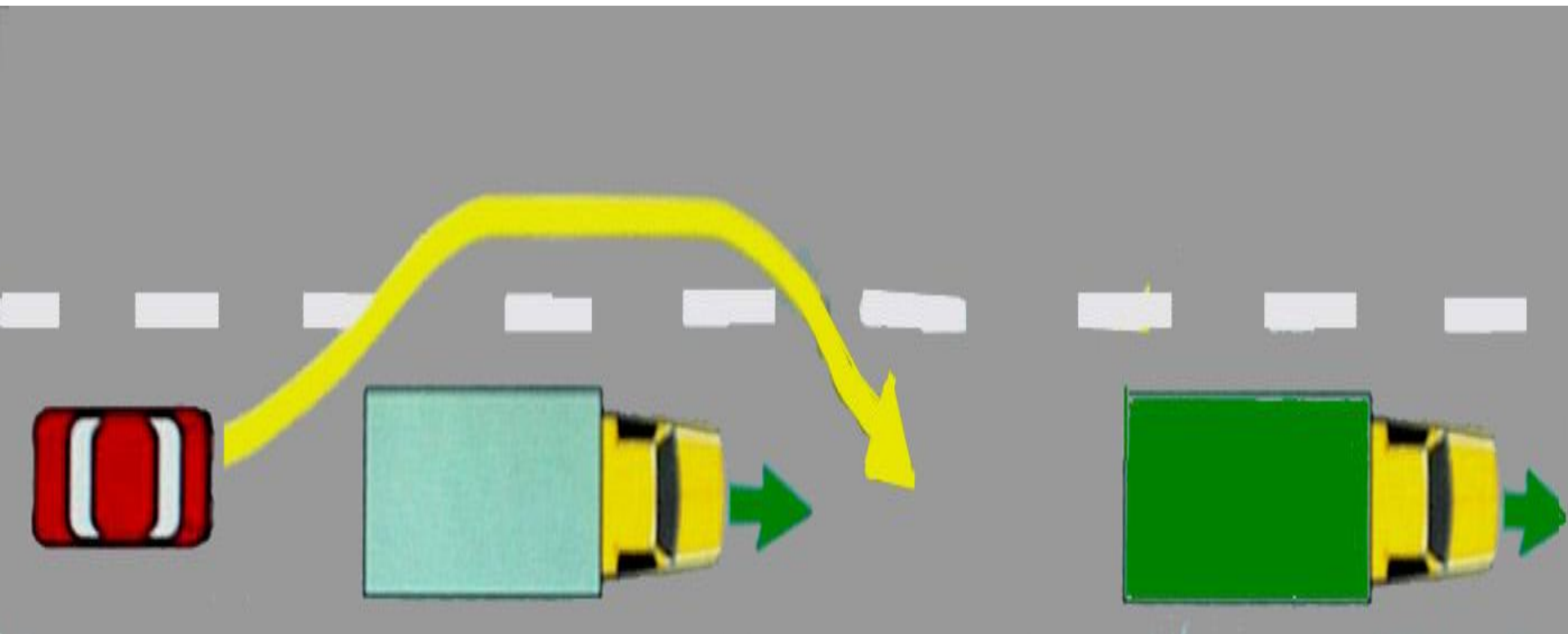
**Времето, за което се изговарят числата 21 и 22, приблизително се доближава до 2 секунди.**

**Ако в края на отброяването сме се изравнили с ориентира или не сме го достигнали, значи поддържаната от нас дистанция е безопасна, но ако сме го подминали, следва да намалим скоростта.**





**При двулентови двупосочни пътища извън населени места водачите на пътни превозни средства с дължина над 7 метра, трябва да поддържат такава дистанция едно зад друго, че изпреварващите ги ППС да могат безопасно да заемат място между тях.**



## Правила за безопасност

**Ако при изпреварване водачът на изпреварващия автомобил се прибере в лентата, по която се движи, без да осигури необходимата дистанция, трябва да намалите скоростта.**



**Водачът на ППС не трябва да намалява скоростта рязко, освен ако това е необходимо за предотвратяване на пътнотранспортно произшествие.**



**Преди да намали значително скоростта, водачът на ППС е длъжен да се убеди, че няма да застраши останалите участници в движението.**

**На водача на ППС е забранено да се движи с ниска скорост без включени аварийни светлини.**





**Правила за движение по път с недостатъчна широчина на платното за движение – водачът трябва да се движи с такава скорост, която ще му позволи да спре наполовина от видимостта му.**





## 8. Съобразяване на скоростта с конструктивните особености на ПС и вида на превозвания товар

- Товарът трябва да е симетрично и равномерно разположен в товарното пространство;
- При разполагането на товара трябва да се вземе в предвид и височината на центъра на тежестта му, тъй като той оказва голямо влияние върху устойчивостта на превозното средство;
- Товарите трябва да са укрепени.



**-Водачите трябва да са внимателни при превоз на течности в цистерни.**

