

РАЗПОЛОЖЕНИЕ НА НЕРЕЛСОВИТЕ ППС ПО ПЪТНОТО ПЛАТНО

Организация на движението в България – при движение по пътищата, водачите на ППС трябва да използват дясната половина на пътя по посока на движението си, като се движат възможно най-дясно по платното за движение,



... а когато пътните ленти са очертани с маркировка да използват дясната пътна лента.



1. Начини за определяне броя на лентите за движение

1.1. С пътна маркировка



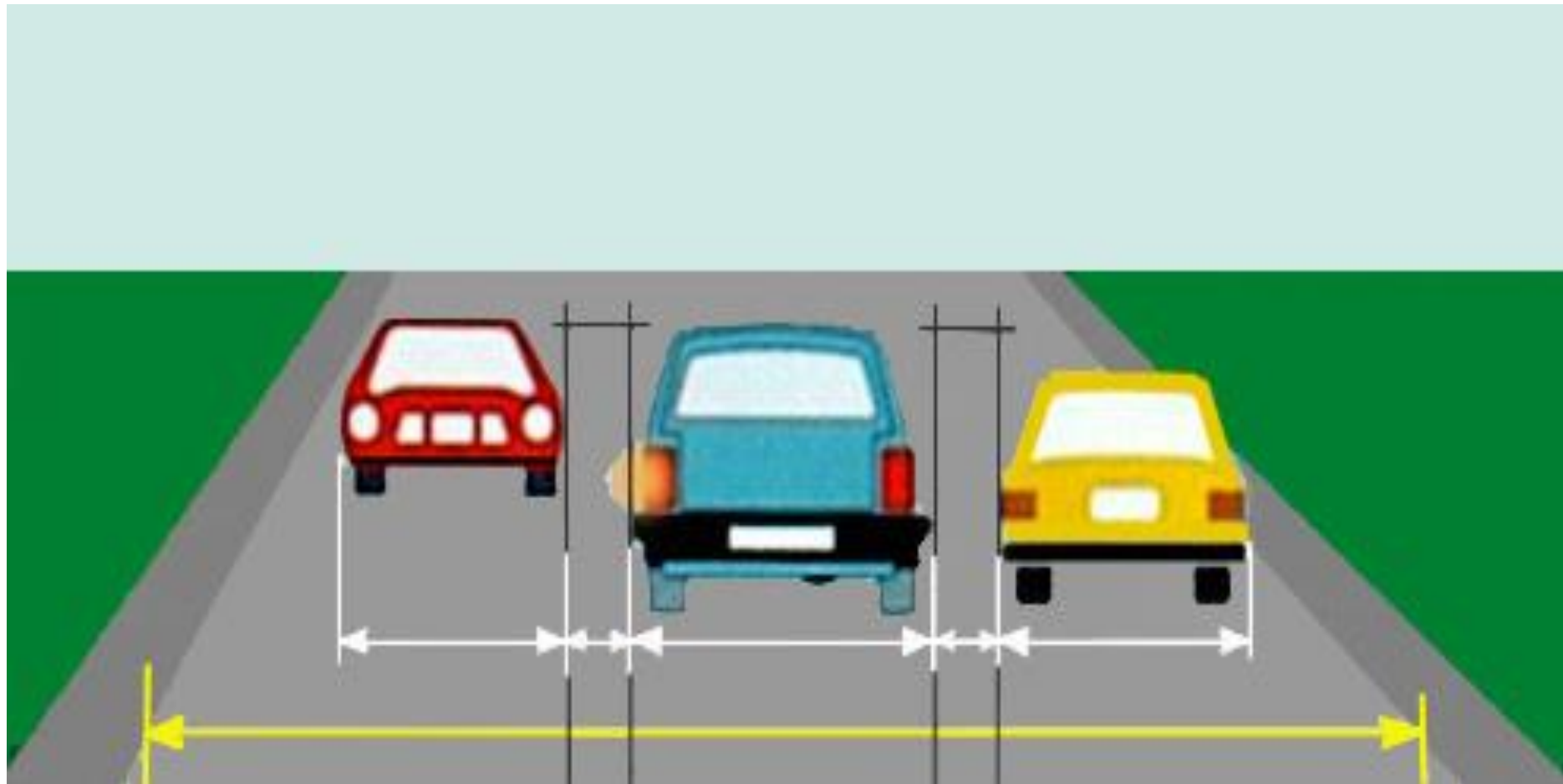
1.2.С пътни знаци от група “Д”



1.3. Със светофар за реверсивно движение



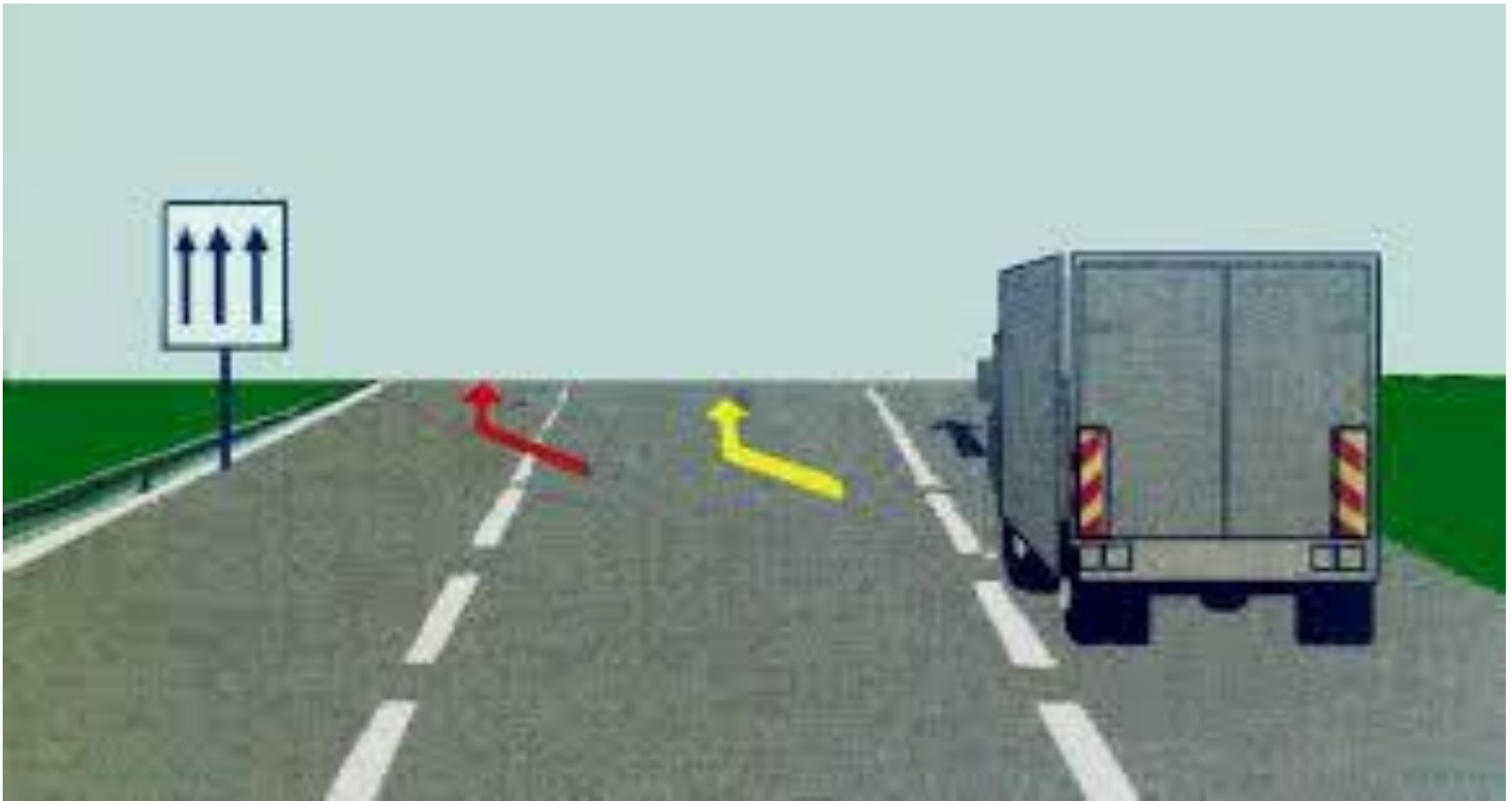
1.4. По преценка на водачите – когато по никакъв начин не е обозначен броя на лентите, водачите сами ги определят, като се съобразяват с широчината на платното за движение, широчината на ППС и достатъчното странично разстояние между тях.



2. Разположение на ППС по пътищата

2.1. Изключения от правилата – водачът може да използва за движение най-удобната за него пътна лента в следните случаи:

а/ На пътно платно с две или повече пътни ленти за движение в една посока, обозначени със знак Д1



Това правило не се прилага на автомагистрала и пътища, по които е разрешено движението на ППС със скорост по-голяма от 80 км/ч.

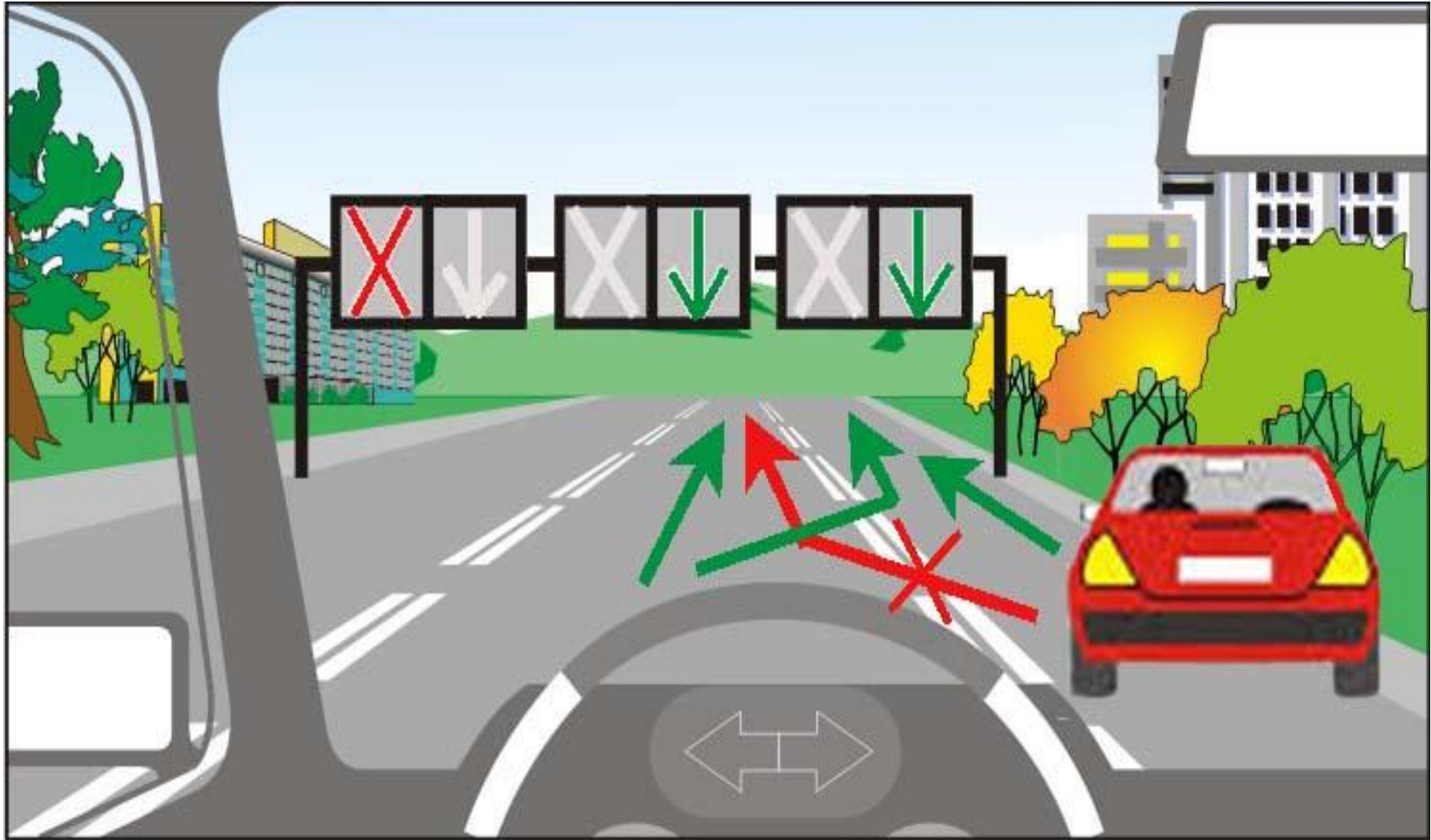
На такива пътища **се забранява навлизането в крайната лява лента** на ПС, на което не е разрешено или което не може да развива максимално разрешената за пътя скорост.



б/ водачът може да използва за движение най-удобната за него пътна лента в населените места по пътно платно с две или повече ленти за движение в една посока, обозначени с маркировка и максимално разрешена скорост до 80 км/ч



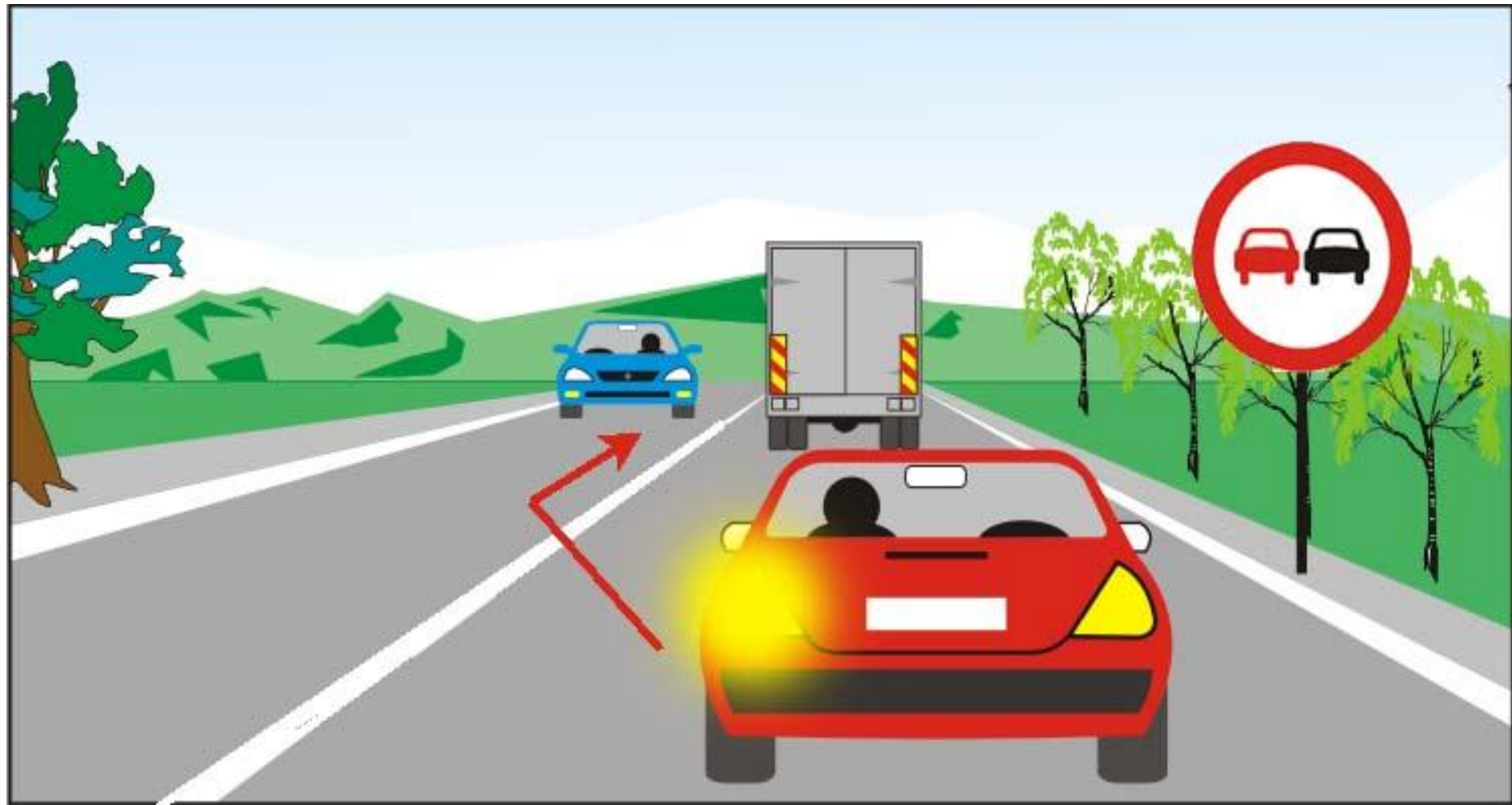
В/ ВОДАЧЪТ МОЖЕ ДА ИЗПОЛЗВА ЗА ДВИЖЕНИЕ НАЙ-УДОБНАТА ЗА НЕГО ПЪТНА ЛЕНТА, КОГАТО НАВЛИЗАНЕТО ПО ПЪТНАТА ЛЕНТА СЕ РАЗРЕШАВА ОТ СВЕТЛИНЕН СИГНАЛ НА СВЕТОФАР ЗА РЕВЕРСИВНО ДВИЖЕНИЕ.



2.2. Разположение на ППС по двупосочните пътища

а/ с едно платно за движение:

- с две пътни ленти – ПС трябва да се движат в дясната пътна лента по посока на движението си ,



....като в лентата за насрещно движение могат да навлизат при изпреварване или заобикаляне, ако няма насрещно движещи се ППС и пътен знак, маркировка или правила за движение не забраняват това.

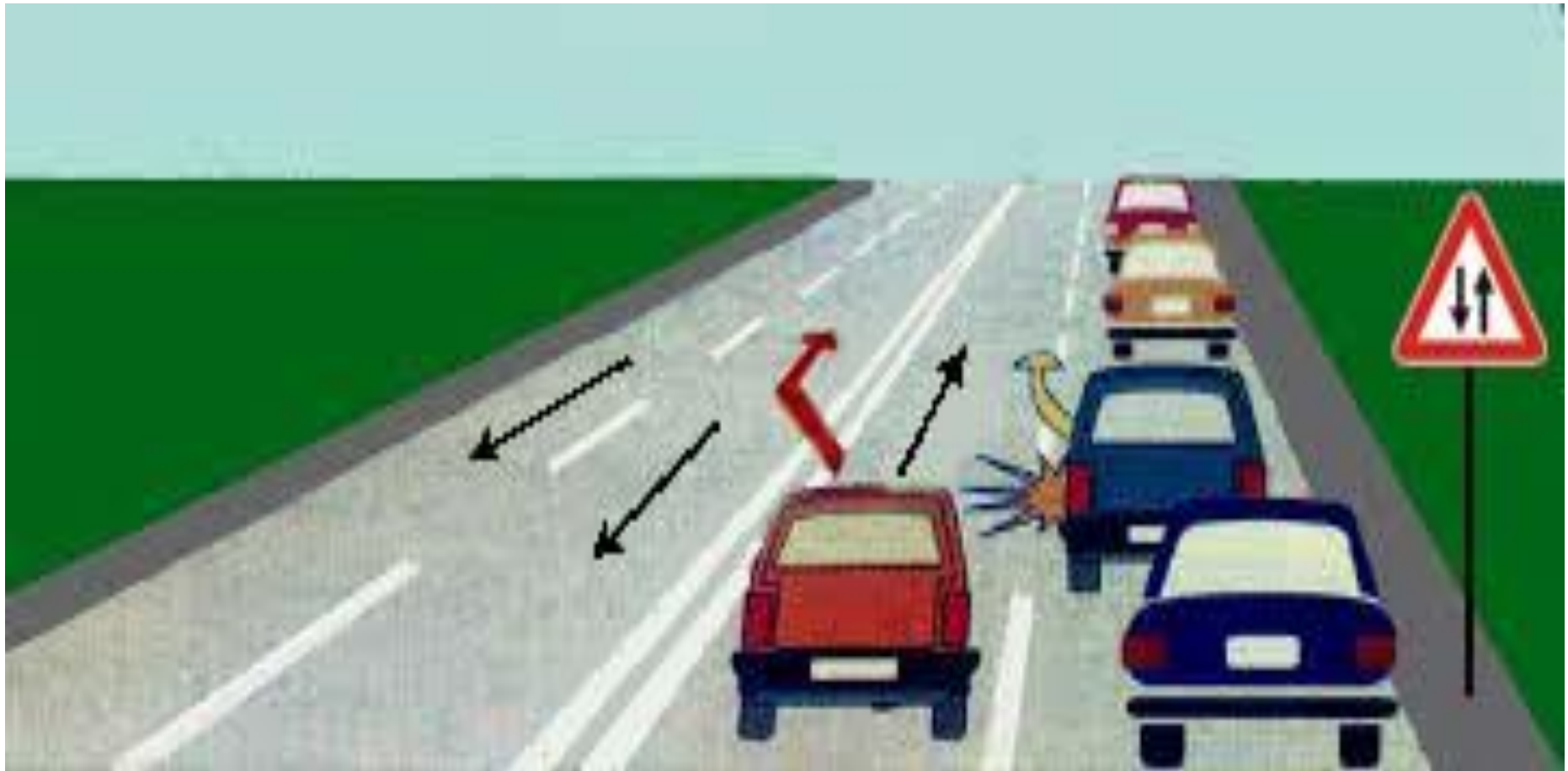


- с три и повече пътни ленти - ПС трябва да използват най-дясната свободна пътна лента,



....а съседните ленти да използват при изпреварване или заобикаляне.

В лентите за насрещно движение е забранено навлизането.



б/ по пътища с две или повече платна за движение - да се движат по платното за движение предназначено за тяхната посока, като използват най-дясната свободна пътна лента,



....а съседните ленти да използват при изпреварване или заобикаляне.

В платното за насрещно движение е забранено навлизането.



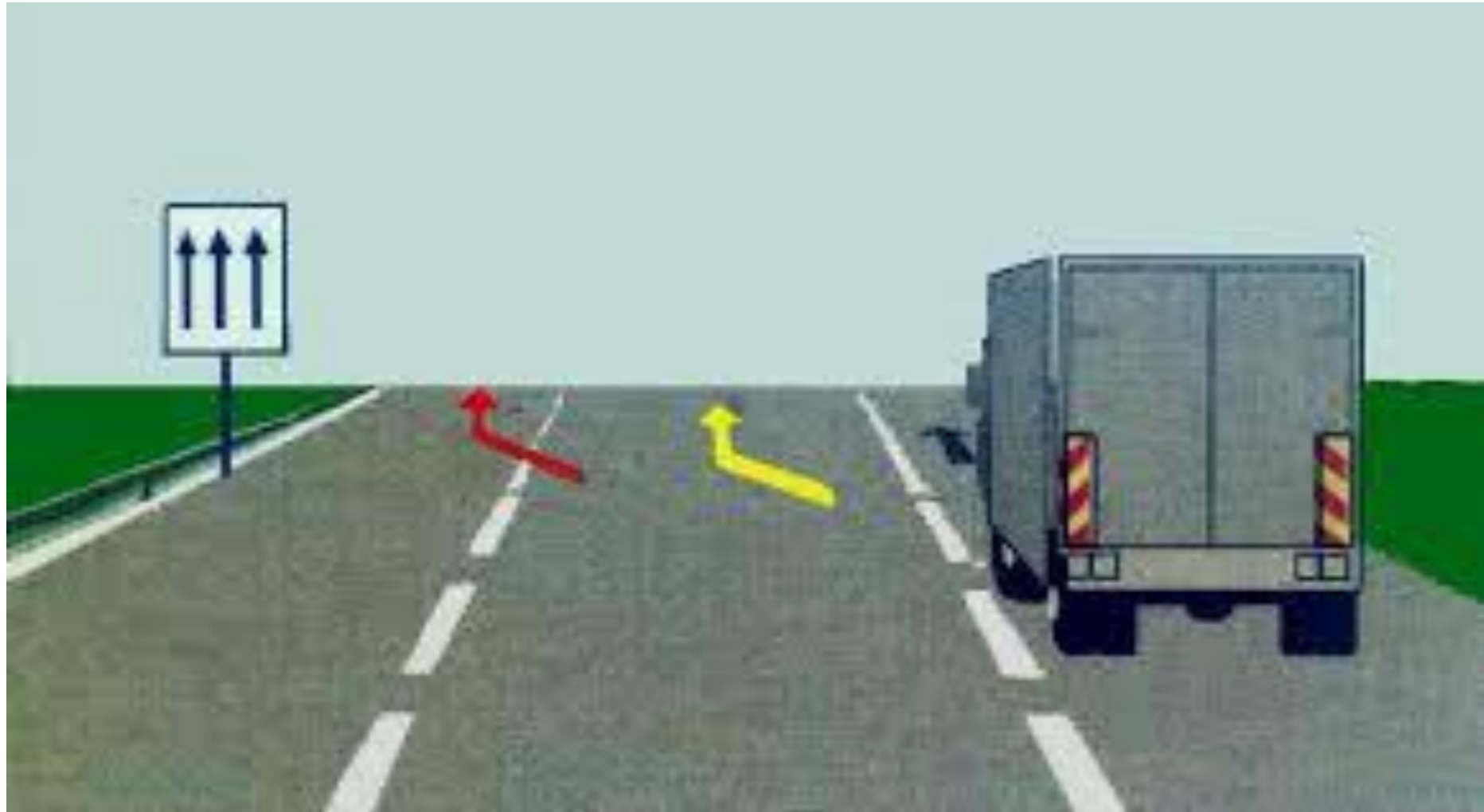
2.2. По еднoпocочните пътища – да се движи в най-дясната свободна пътна лента ...



... а съседните ленти се използват при заобикаляне или изпреварване



2.3. Разположение на ППС от категория “С” по път с три или повече ленти за движение в една посока (чл.17) – да се движат в най-дясната свободна пътна лента,



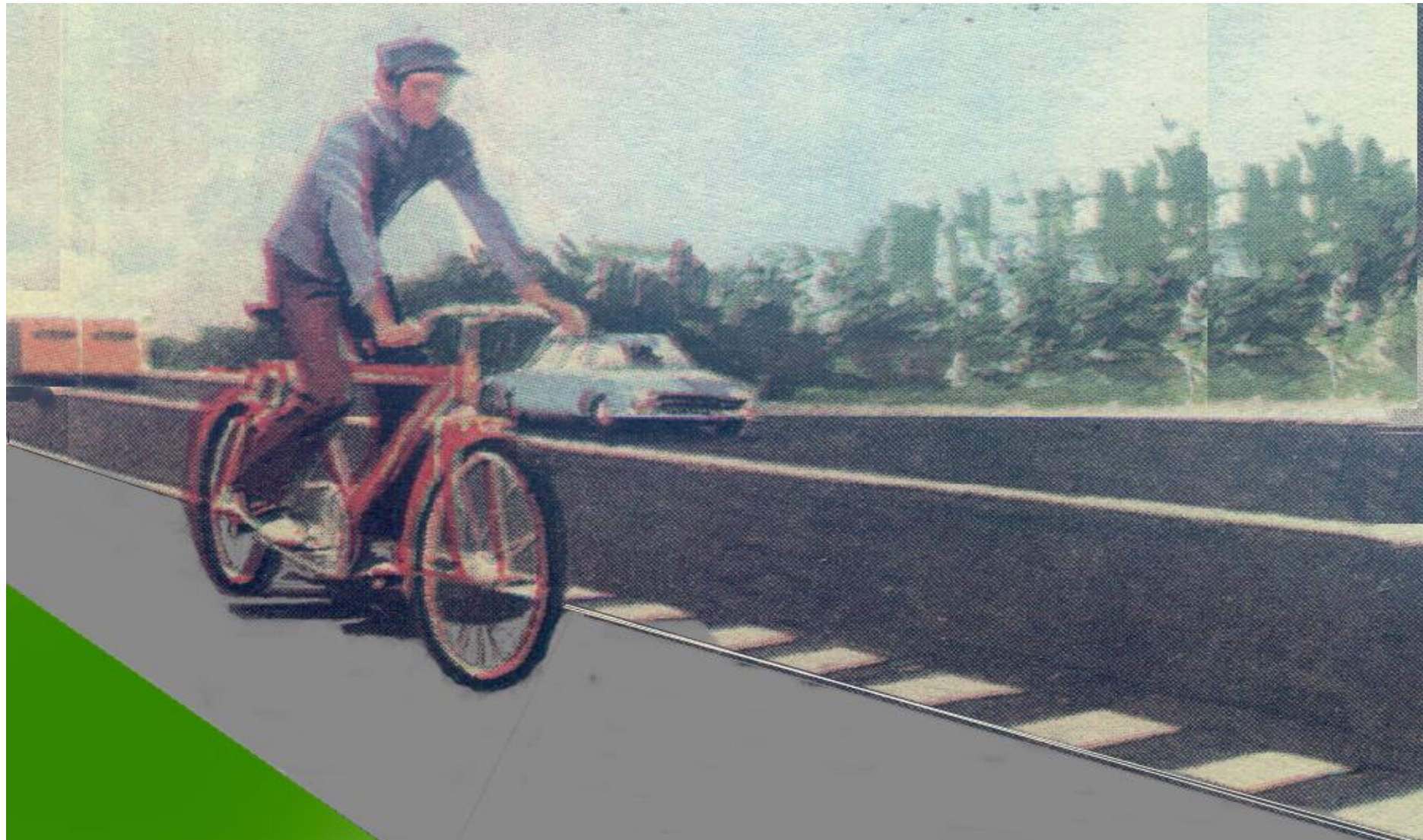
**... а навлизането в крайна лява е забранено,
освен при завиване или заобикаляне**



2.4. Разположение на двуколесните ППС по пътя – да се движат в най-дясната част на платното за движение, ...



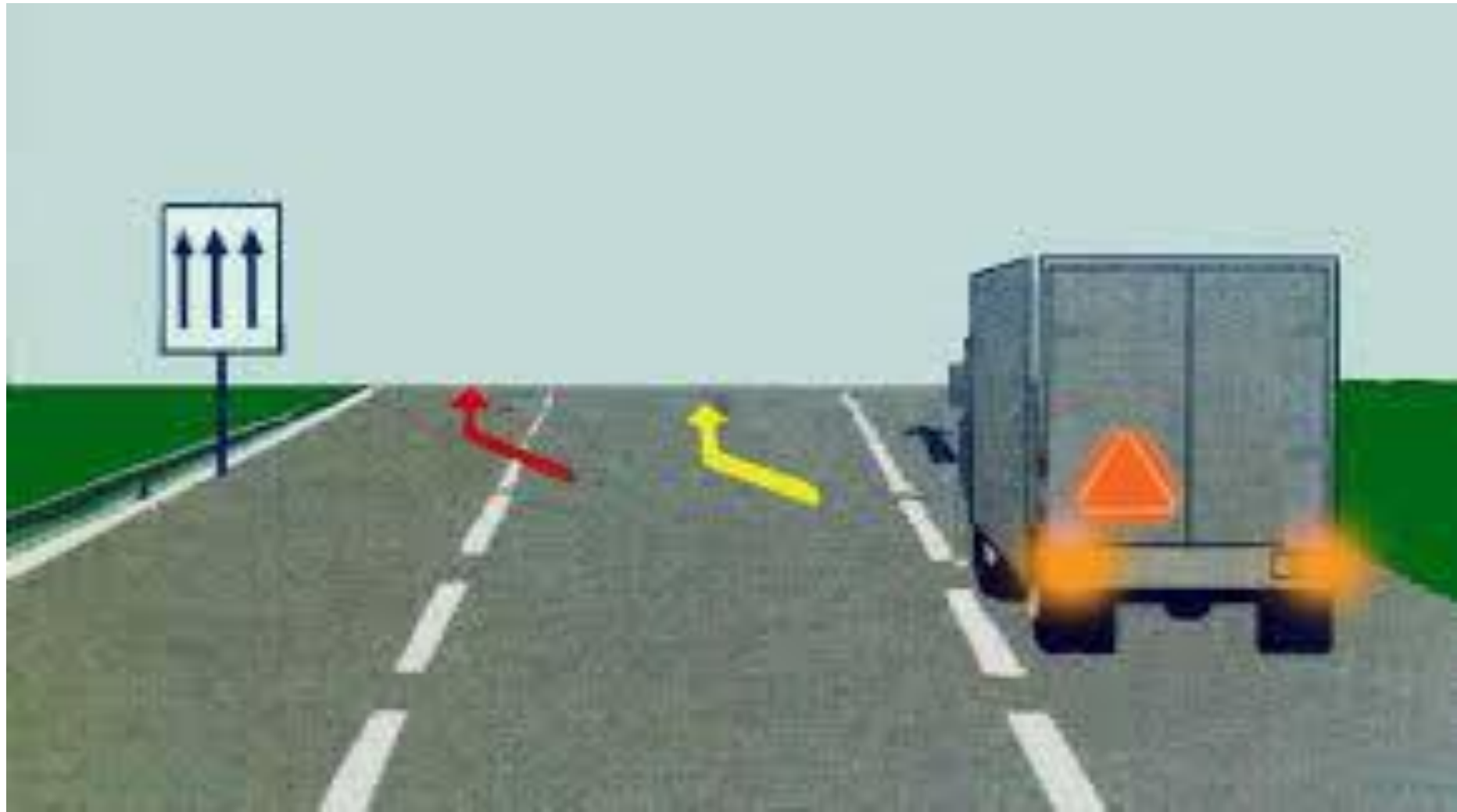
... а велосипедистите и мотопедистите могат да използват десния банкет по посока на движението си, ако е годен за това и не пречат на другите участници в движението.



2.5. Разположение на ППС върху пътя, когато има специална лента или платно за движение за определен вид ППС – тези ППС трябва да се движат само в тази лента или платно, ...



3. Разположение на бавнодвижещи се ПС - когато няма специална лента за тях, те трябва да се движат в най-дясната пътна лента и по съседната да навлизат само при заобикаляне или изпреварване.



Когато има обозначена с пътен знак пътна лента, предназначена за движение на бавнодвижещи се ППС, водачите на такива превозни средства са длъжни да използват тази лента.



4. Движение върху трамвайно платно - водачите на нерелсови превозни средства могат да се движат по трамвайните линии при условие, че не създават пречка на релсовите превозни средства.



.... По обособено трамвайно платно е забранено навлизането и движението на нерелсови ППС.

